

**ÇAMLICA ŞEHİT ONUR ENSAR AYANOĞLU İLKOKULU MÜDÜRLÜĞÜ**  
**OKUL BİNASI TAHLİYE PLANI**

<b>AMAÇ</b>	Olası bir tehlike (deprem, yangın vb.) anında binanın en kısa sürede, güvenli bir şekilde boşaltılması.
<b>KAPSAM</b>	Bu Tahliye Planı Çamlıca Şehit Onur Ensar Ayanoglu İlkokulu Müdürlüğünü kapsar.

**KURUMLA İLGİLİ BİLGİLER**

- 1) ADRES:** Kısıklı Mah. Hamal Sokak No:1 Üsküdar/İSTANBUL
- 2) PERSONEL SAYISI :** İdareci: 3 Öğretmen: 39 Diğer Personel: 7
- 3) ÖĞRENCİ SAYISI:** 855
- 4) ÇALIŞMA DEVRESİ:** Tam gün
- 5) BİNANIN YAPI TARZI:** Betonarme
- 6) BİNANIN KAÇ KATLI OLDUĞU:** 1+ 1 (Zemin + Kat)
- 7) BİNANIN YANGIN MERDİVENİ OLUP OLMADIĞI:** Yangın merdiveni var
- 8) BİNANIN VAZİYET PLANI KROKİSİ:** EK-A Krokide gösterilmiştir.
- 9) BODRUM KAT PLANI:** EK-A1 Krokide gösterilmiştir.
- 10) ZEMİN KAT PLANI:** EK-A2 Krokide gösterilmiştir.
- 11) 1. KAT PLANI:** EK-A3 Krokide gösterilmiştir.
- 12) DERSLİKLERİN BOŞALTILMA SIRASI:** EK-1 Listede belirtilmiştir.
- 13) ÖĞRENCİLERİN TOPLANMA YERİ:** EK-A Krokide gösterilmiştir.
- 14) TOPLANMA YERİNİN BİNAYA UZAKLIĞI:** 20 metre.
- 15) TAHLİYE SORUMLUSU:** Birol ÖZDEMİR
- 16) TAHLİYE ZEMİN KAT SORUMLUSU:** Abdülkerim GEZİCİ
- 17) TAHLİYE 1. KAT SORUMLUSU:** Abdullah ERTÜRK
- 18) TAHLİYE BODRUM KAT SORUMLUSU:** Adem KOLCU
- 19) TAHLİYE ANINDA KULLANILACAK KAÇIŞ YOLLARININ AÇIK TUTULMASINI SAĞLAYAN GÖREVLİLER:** Okul Hizmetlileri.
- 20) TOPLANMA YERİ SORUMLUSU:** Saadet HABİPOĞLU

**UYGUNDUR**

**18/09/2019**  
**Birol ÖZDEMİR**  
**Okul Müdürü**

**EK-1****ÇAMLICA ŞEHİT ONUR ENSAR AYANOĞLU İLKOKULU  
TAHLİYE ÖNCELİKLİ OLAN BİRİMLERİN SIRALAMASI**

<b>Çıkış Sıra No</b>	<b>Kat</b>	<b>Çıkış Önceliği</b>
<b>BODRUM KAT</b>		
1	Bodrum Kat	İngilizce Sınıfı 1
2	Bodrum Kat	Robotik Kodlama ve Müzik Sınıfı
3	Bodrum Kat	İngilizce Sınıfı 2
4	Bodrum Kat	Konferans Salonu
5	Bodrum Kat	Sığınak ve Spor Salonu
6	Bodrum Kat	Kalorüfer Dairesi
7	Bodrum Kat	Su Deposu Alanındakiler ve Diğer Alanlar
<b>ZEMİN KAT</b>		
1	Zemin Kat	A1:Özel Eğt.-Bitiminde 1.Kat Tahliyesi A2:Bodrum Kat-Bitiminde 1.Kat A3:3C-3D
2	Zemin Kat	A3:3F-3B
3	Zemin Kat	KANTİN-Bitiminde 1.Kat
4	Zemin Kat	
5	Zemin Kat	
<b>1. KAT</b>		
1	1.Kat	A1:2A-2B A2:2F -İdare ve Rehbelik Y1:1F-1D
2	1.Kat	A1: 2C A2:1E-1C Y1:1B-1A
3	1.Kat	A1:3E-2D
4	1.Kat	A1:2E-3A
5	1.Kat	ÖĞRT.ODASI

**NOT:**

- 1- Alarmla (sirenle) birlikte bütün birimler ve sınıflar öncelik sırasına uyacaktır.
- 2- Çıkış ana giriş kapısından yapılacaktır.
- 3- Toplanma bölgesi Okul Bahçesinin en ön kısmında olacaktır.
- 4- Toplanma alanında her sınıf önceden belirlenmiş kendi bölgesinde toplanacaktır.
- 5- Koruma ekibi sınıf yoklamalarını alıp, öğrencileri güvenli bölgede kalmasını sağlayacaktır.

**SİĞINMA YERİ**

Kimyasal, Biyolojik, Radyolojik, Nükleer ve benzeri silahların kullanıldığında Alarmla (sirenle)birlikte Pansiyon Binasının en alt kat zemin bölümü Sığınak olarak kullanılacaktır.

## **TAHLİYE EKİBİ GÖREVLERİ**

- 1) Acil duruma göre bölüm çalışanlarını, panik yapmadan acil çıkış kapılarını kullanarak dışarıya çıkışlarını organize eder.
- 2) Tek bir kapıda yığılmanın olmaması için gerekirse diğer çıkış kapılarının güvenli olup olmamasına bakar, diğer kapılara personeli ve öğrencileri yönlendirir ve kendisi de dışarı çıkar.
- 3) Dışarı çıkan öğrencilerin toplanma bölgesinde toplanmasını sağlar.
- 4) Öğrencilerin yoklamasını yaparak Okul Tahliye Sorumlusuna rapor verir.
- 5) İçerde kalan, yaralanan var ise diğer ekipler tarafından müdahale yapılır.

**Biol ÖZDEMİR**  
**Okul Müdürü**

OKUL VAZİYET PLANI



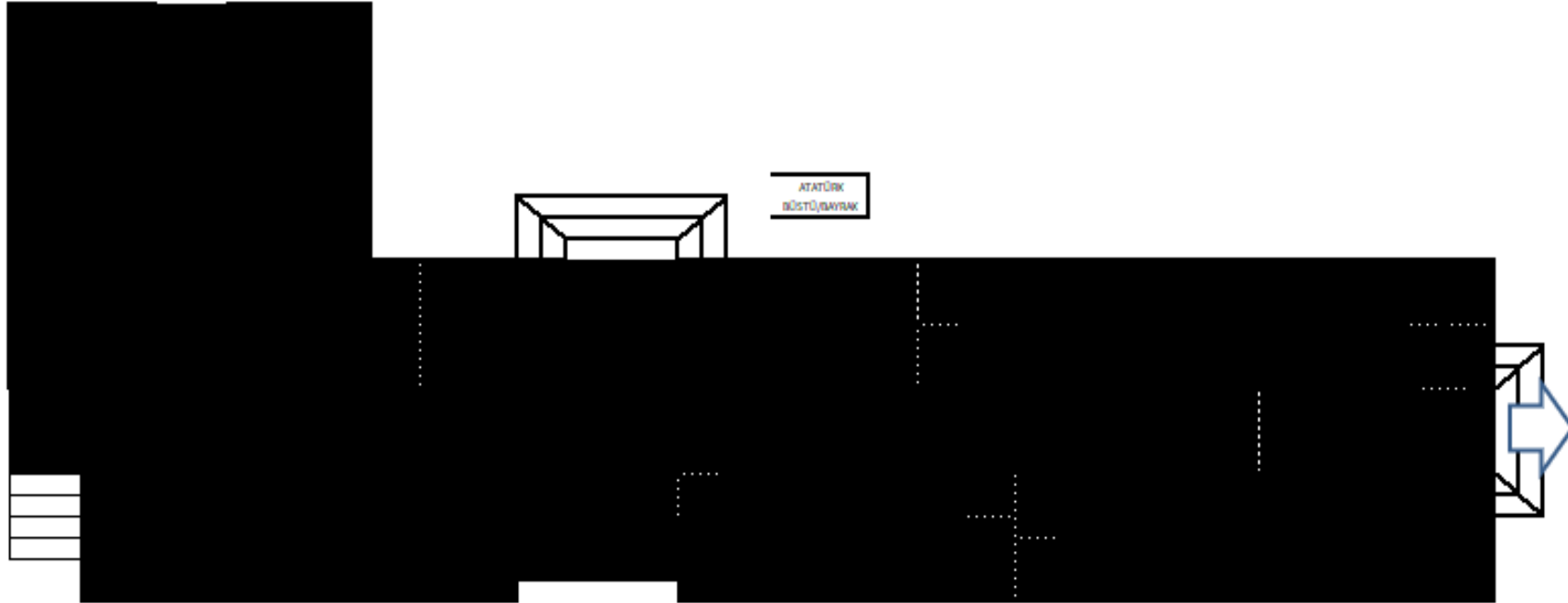
KAT PLANLARI

EK-A

ÇAMLICA ŞEHİT ONUR ENSAR AYANOĞLU İLKOKULU  
VAZİYET PLANI

ACİL DURUM TOPLANMA ALANI

ÖZ. EĞT	4 F	4 E	4 D	4 C	4 B	4 A	3 F	3 E	3 D	3 C	3 B	3 A	2 F	2 E	2 D	2 C	2 B	2 A	1 F	1 E	1 D	1 C	1 B	1 A	ANA C	ANA B/D	ANA A/E
------------	--------	--------	--------	--------	--------	--------	--------	--------	--------	--------	--------	--------	--------	--------	--------	--------	--------	--------	--------	--------	--------	--------	--------	--------	----------	------------	------------



EK-A1

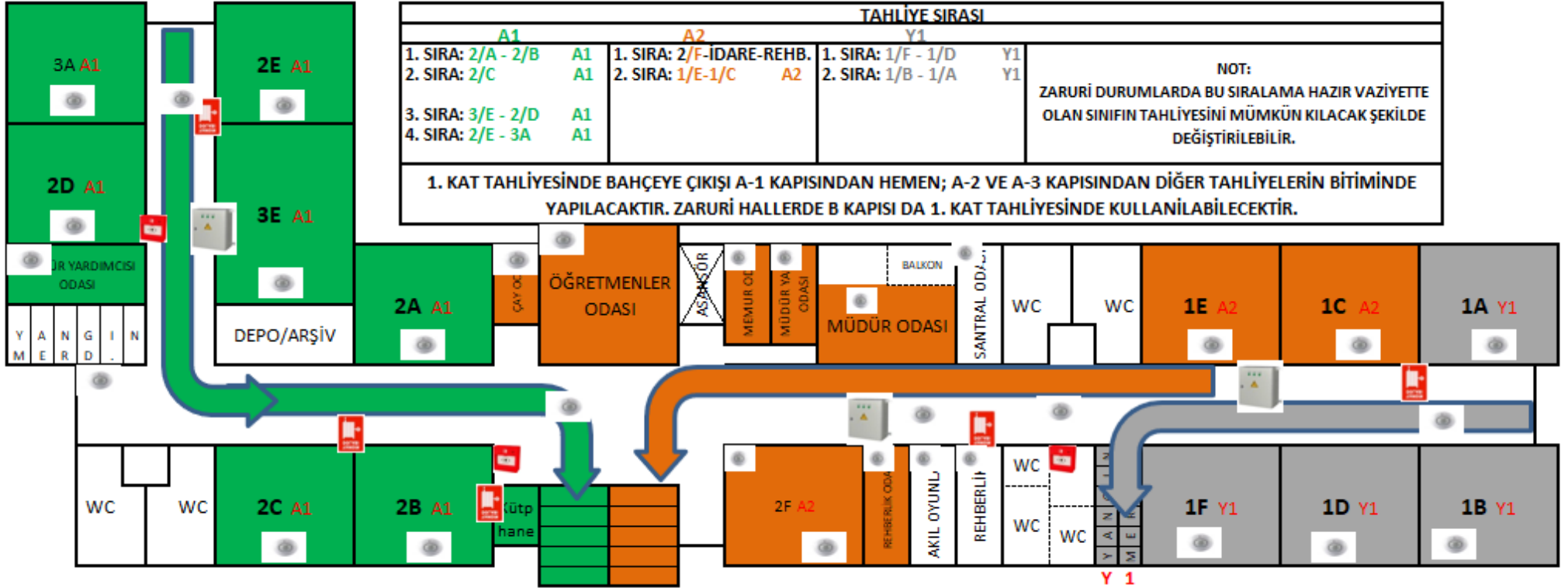
## ÇAMLICA ŞEHİR ONUR ENSAR AYANOĞLU İLKOKULU BODRUM KAT TAHLİYE PLANI



### ÇAMLICA ŞEHİT ONUR ENSAR AYANOĞLU İLKOKULU ZEMİN KAT TAHLİYE PLANI



ÇAMLICA ŞEHİT ONUR ENSAR AYANOĞLU İLKOKULU  
1. KAT TAHLİYE PLANI



Zemin Tavan : 2.40 m

Söndürme Cihazları :

İkaz Butonu :

Elektrik Panosu :